

LATITUDE BLANCHE

ÉTÉ 2026

GROENLAND

DÉCOUVREZ LE SCORESBY SUND
À BORD DE POLARFRONT



DU 15 AU 24 AOÛT 2026

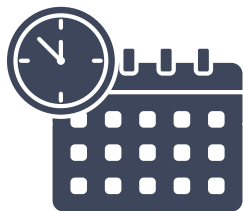




GROENLAND

Une aventure inoubliable au pays des icebergs...

VOTRE EXPÉDITION



Dates

Du 15 au 24 août 2026
10 jours / 9 nuits



Navigation : Scoresby Sund

Côte Est du Groenland
Départ : Constable Point
Arrivée : Constable Point



Température moyenne

0/5°C



Niveau de difficulté

Facile

Vous explorerez la côte la plus sauvage du Groenland, l'une des plus belles du globe ! Le programme de l'expédition est conçu pour une expérience polaire authentique, où vous partirez à la découverte du plus grand système de fjords du monde, des gigantesques glaciers et icebergs, et de la faune sauvage. Les activités encadrées par vos guides d'expédition, spécialistes du monde polaire, rythment les journées.

Points forts



Faune polaire variée



Icebergs colossaux



Nuits courtes



Aurores boréales

Activités

Randonnées

Observation de la faune sauvage

Excursions en Zodiac

Conférences

Activités nautiques

(pêche, pédalo polaire)

LE GROENLAND EN QUELQUES MOTS

Le Groenland ("terre verte" en danois) tient son nom de l'épaisse toundra qui recouvre une partie de ses terres. Toutefois, l'île de deux millions de km², bordée au trois-quart par les eaux de l'océan Arctique, est recouverte à 80 % de glace. L'inlandsis (calotte polaire) du Groenland recouvre 1 710 000 km² ; c'est la deuxième plus grande masse de glace sur Terre après l'inlandsis de l'Antarctique. Les scientifiques estiment que la calotte polaire groenlandaise serait vieille de 400 000 à 800 000 ans.

Les Vikings ont découvert le Groenland au 10^e siècle. En 1815, le Danemark, séparé de la Norvège, conserve le Groenland. En 1933, la Cour internationale de justice de La Haye, tranche un conflit de souveraineté entre le Danemark et la Norvège : le Groenland est danois. En 1941, les Etats-Unis obtiennent l'autorisation d'y installer deux bases militaires (Thulé et Ammassalik). En 1951, l'accord est redéfini et Thulé devient une base importante pour les bombardiers stratégiques nucléaires. Le Groenland devient alors l'un des haut-lieux de la guerre froide.

L'île accède au statut de "territoire autonome" le 1^{er} mai 1979. En 1981, L'ancien Conseil national est supprimé et remplacé par un gouvernement et un parlement nationaux, dont la compétence s'étend aux domaines sociaux, éducatifs et culturels. Le parlement danois compte deux députés groenlandais.

Ses 57.000 habitants, dont plus de 15.000 dans la capitale Nuuk, sont à plus de 90 % des Inuits venus d'Asie centrale. La pêche et les subventions versées par Copenhague sont les premières sources de revenus des habitants du Groenland. La monnaie est la couronne danoise.

Les langues officielles sont le groenlandais de l'ouest et le danois. Mais trois dialectes groenlandais sont parlés : le groenlandais de l'ouest (inuktitut de Kitaa), le groenlandais du district de Thulé (inuktitut d'Avanersuaq) et le groenlandais de l'est (inuktitut de Tunu).

POURQUOI PARTIR SUR LA CÔTE EST ?

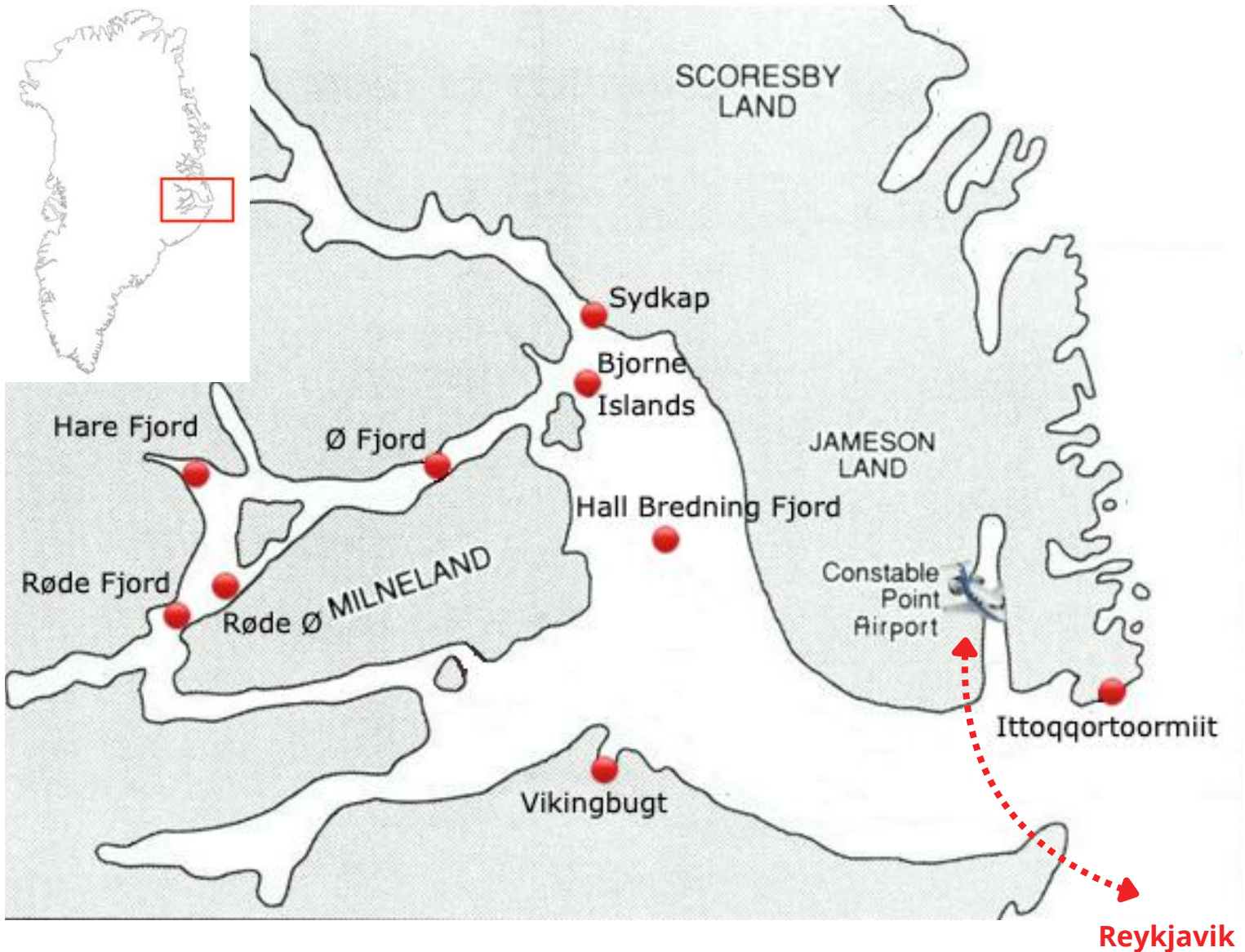
La côte est du Groenland est la zone la plus sauvage et la plus reculée du pays à cause du courant glacial arctique qui isole les côtes avec la banquise une grande partie de l'année. Elle est donc naturellement la zone la moins fréquentée du Groenland ; rares sont ceux qui osent s'y aventurer.

Elle représente parfaitement le Groenland authentique avec des petits villages de chasseurs pêcheurs encore préservés de la modernité. Seulement 5000 habitants sont répartis sur l'ensemble de la côte (qui s'étend sur près de 3000 km).

Les paysages y sont montagneux avec des pics effilés surplombant des fjords majestueux dans lesquels dérivent d'immenses icebergs. On randonne au milieu des vallées, au-dessus des fjords, à proximité des glaciers et des fronts glaciaires se déversant depuis l'Inlandsis. Dès la mi-août, on peut y apercevoir des aurores boréales qui zèbrent les nuits étoilées.



UN ITINÉRAIRE SUR-MESURE POUR UNE EXPÉRIENCE UNIQUE

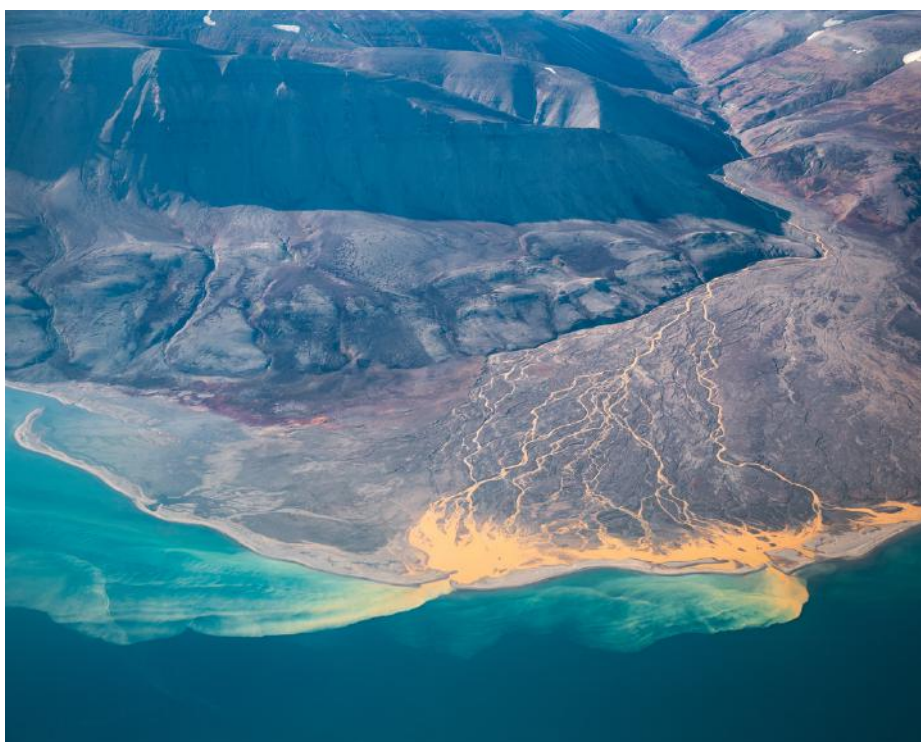


ITINÉRAIRE JOUR 1

CONSTABLE POINT

Depuis Reykjavik, vous embarquerez à bord d'un vol privé pour rejoindre Constable Point.

Vous atterrirez au petit aéroport de Nerlerit Inaat et serez accueillis à bord de Polarfront autour d'un cocktail de bienvenue avant l'appareillage.



ITINÉRAIRE JOURS 2 À 9

HALL BREDNING FJORD

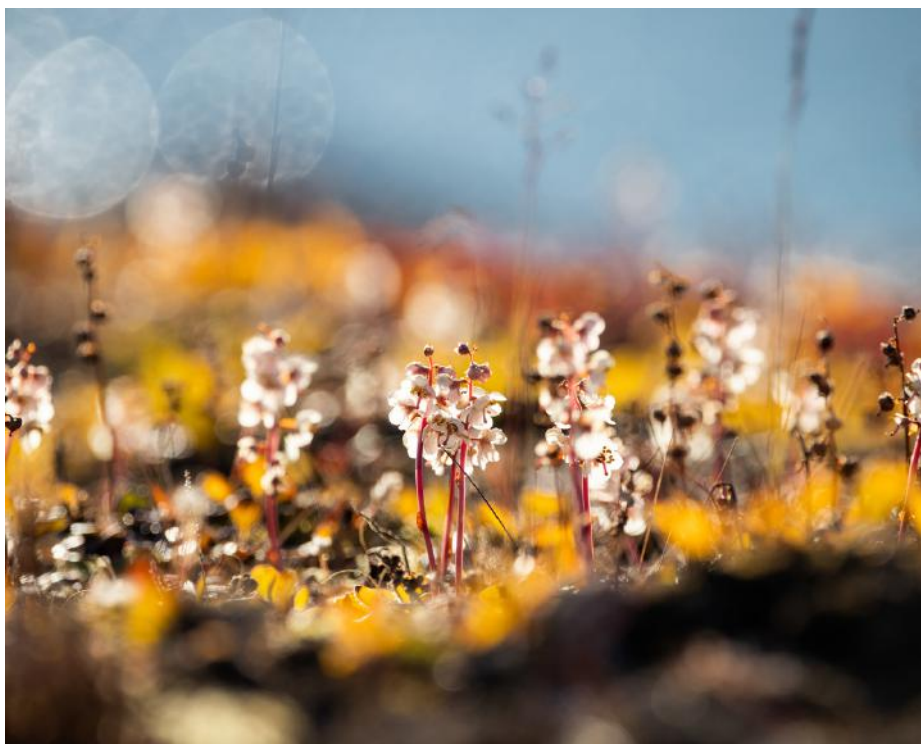
Vous vous approcherez aujourd'hui de certains des icebergs les plus colossaux de l'Arctique. Beaucoup de ces géants de glace sont stationnaires, ancrés au fond du Scoresby Sund qui n'atteint que 400 mètres de profondeur. Certains de ces édifices glacés mesurent plus de 100 mètres de haut et plus d'un kilomètre de long, incitant à la méditation. Vous débarquerez ensuite pour une randonnée, avec de belles vues sur le pittoresque Hall Bredning et des chances de repérer l'insaisissable lièvre arctique.



ITINÉRAIRE JOURS 2 À 9

SYDKAP

Le cap Sydkap est connu pour ses pentes douces recouvertes d'une toundra colorée offrant un magnifique panorama sur le défilé des icebergs gigantesques sortant du Nordvestfjord.



ITINÉRAIRE JOURS 2 À 9

BJORNE ISLANDS

Les Bjerne Islands sont également appelées Bear Islands (ou îles aux ours). Ces îles inhabitées ont été nommées ainsi par Carl Ryder au cours de son expédition dans l'est du Groenland, parce qu'un ours avait dû être abattu alors que les îles étaient en cours d'étude le 4 septembre 1891.

Les îles individuelles n'ont pas reçu de noms, mais en 1934, elles ont été numérotées I à XI.



ITINÉRAIRE JOURS 2 À 9

Ø FJORD

Ce fjord de 74 km de long est entouré d'imposants sommets. Ses eaux tranquilles sont encombrées d'icebergs colossaux, dont certains sont ancrés au fond de la mer, créant une atmosphère surréaliste et surnaturelle.



ITINÉRAIRE JOURS 2 À 9

HARE FJORD

Hare Fjord, le fjord des lièvres, est comme son voisin le Rode Fjord, encombré de gigantesques icebergs, cathédrales de glace éphémères, entre lesquels vous slalomerez en Zodiac. Vous débarquerez également pour une randonnée dans la toundra flamboyante.



ITINÉRAIRE JOURS 2 À 9

L'ÎLE DE RODE Ø

Røde Ø, l'île rouge, est une magnifique île de grès rouge souvent décrite comme ressemblant à Mars. Ses pentes rocheuses rouges formées de sédiments de grès offrent un contraste saisissant avec les eaux bleu foncé de l'Arctique et les vastes icebergs bleus et blancs qui flottent dans les eaux du Scoresby Sund.



ITINÉRAIRE JOURS 2 À 9

VIKINGBUGT

La Baie des Vikings est connue pour ses impressionnantes colonnes de basalte qui zèbrent la falaise et ses formations de glace. Les colonnes sont formées lorsque les coulées de lave se refroidissent lentement et se rétrécissent formant des fissures hexagonales pouvant mesurer une dizaine de mètres de long. La couleur rougeâtre des roches provient du fer.

Vous naviguerez en Zodiac au pieds de ces falaises vertigineuses et vous rapprocherez des icebergs.



ITINÉRAIRE JOURS 2 À 9

ITTOQQORTOORMIIT

Ittoqqortoormiit signifie « colons aux grandes maisons » en groenlandais.

Située à l'embouchure du Scoresby Sund, Ittoqqortoormiit est le plus grand village habité de cette zone. Les 400 habitants de cet avant-poste isolé comptent sur la générosité de l'Arctique pour subvenir à leurs besoins et vivent de chasse et de pêche traditionnelles. C'est d'ailleurs en raison de la richesse des eaux qui circulent à l'embouchure du Scoresby Sund que le village a été implanté ici en 1925.

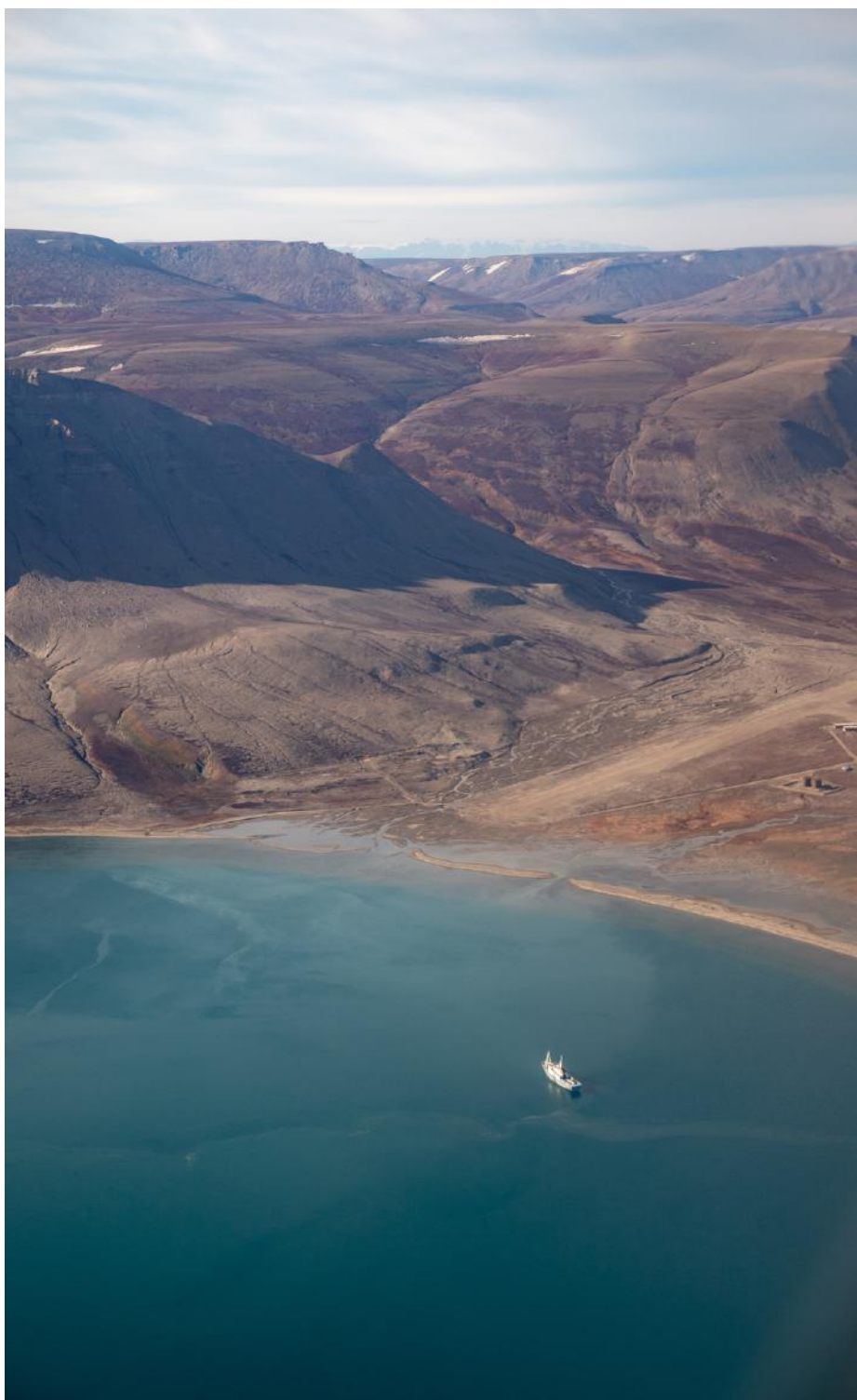


ITINÉRAIRE JOUR 10

CONSTABLE POINT

C'est ici que s'achèvera votre voyage en bateau.

L'heure du débarquement sera déterminée en fonction de l'heure du vol privé à destination de Reykjavik.



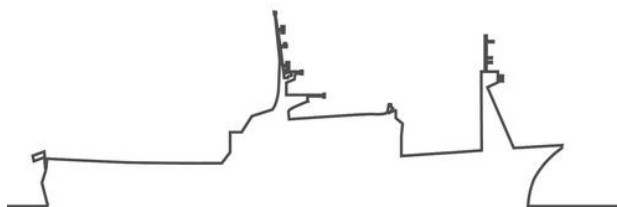
LE DERNIER NAVIRE MÉTÉOROLOGIQUE AU MONDE

Caractéristiques

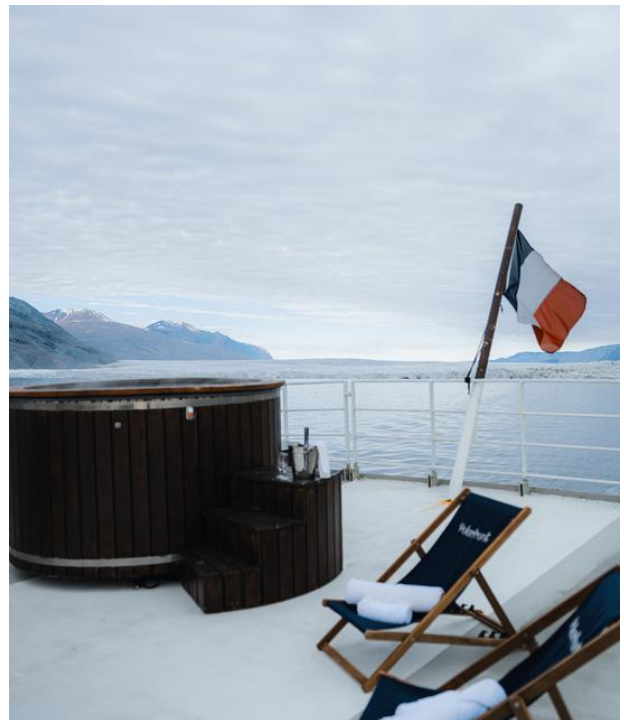
12 PASSAGERS
LONGUEUR 55 MÈTRES
LARGEUR 10 MÈTRES
PROPULSION HYBRIDE
PAVILLON ET ÉQUIPAGE FRANÇAIS

2 GUIDES NATURALISTES
CHEF FRANÇAIS
SAUNA PANORAMIQUE
BAIN NORDIQUE

En véritable yacht d'expédition, Polarfront sait se faufiler dans les fjords les plus secrets pour vous offrir une expédition au plus près de la vie sauvage.







POLARFRONT

LE NAVIRE LE PLUS VERT DE SA CATEGORIE

Défi relevé ! En mars 2024, Polarfront a quitté Concarneau après 4 mois de travaux pour remplacer la propulsion et les systèmes de production d'énergie.

Un investissement considérable, équivalent à l'achat de deux navires semblables à Polarfront, justifié par nos engagements environnementaux

Pour ne faire aucune concession sur la performance environnementale du navire (sobriété énergétique, émissions,...), le choix a été fait de remplacer l'intégralité des systèmes par les technologies les plus performantes disponibles aujourd'hui et répondant aux normes environnementales les plus strictes.

Côté propulsion, le moteur d'origine, un mythique diesel Wichmann 5AX de 1 500 ch a été remplacé par deux moteurs électriques Rotor. L'électricité est produite par 3 groupes électrogènes principaux équipés de systèmes de réduction catalytique des émissions (pour éviter la pollution par les oxydes d'azote) et un groupe électrogène de mouillage.

La production d'énergie électrique a été dimensionnée pour fonctionner, à notre vitesse de croisière de 8,5 noeuds, avec un seul groupe électrogène pour couvrir les besoins de propulsion et la vie à bord de 30 personnes. La puissance nécessaire (290 kW) équivaut à la puissance d'un camion sur l'autoroute.

Pour y parvenir, l'hélice à quatre pales orientables a également été remplacée par une hélice à cinq pales fixes, d'un bien meilleur rendement, mais aussi beaucoup plus silencieuse.

Une chaudière à haut rendement est maintenant combinée à un système de cogénération permettant de chauffer le navire en recyclant la chaleur des moteurs.

Le choix d'une telle transformation sur un navire de 1976 pour réduire son impact sur l'environnement n'était pas commun. Cependant, outre notre attachement à Polarfront, celui-ci étant constitué de presque 1000 tonnes d'acier, le détruire pour en construire un nouveau aurait été extrêmement polluant et contraire à nos engagements.



POLARFRONT

LE NAVIRE LE PLUS VERT DE SA CATEGORIE

Les avantages de cette transformation



Réduction de la consommation et des émissions de CO₂, équivalente à l'absorption de 22 500 arbres sur une année !



Limitation du bruit et des vibrations issues du moteur et de l'hélice pour votre confort à bord.



Réduction de notre impact sur la faune sous-marine et terrestre très sensible aux bruits



TARIFS*

Suites Mike : 12 640 €

Suites Loomis : 13 480 €

Suite Armateur : 14 750 €

*Occupation d'une cabine double
par une personne seule :
supplément de 25%*

Votre voyage comprend

- Séjour à bord en pension complète
- Le vol privé Reykjavik - Constable Point A/R
- Accès aux espaces bien-être
- Excursions en Zodiac
- Activités nautiques (Pédalo polaire, pêche...)
- Conférences à bord
- Cocktail de bienvenue
- Cocktail et dîner du Commandant

**Notre tarif s'entend par personne, sur la base d'une occupation double des cabines et ne comprend pas l'acheminement jusqu'au navire à l'embarquement et jusqu'à votre domicile depuis Reykjavik. Nous pouvons vous accompagner dans la réservation de vos vols, n'hésitez pas à nous solliciter.*

Les Conditions Générales de Vente de la compagnie (disponibles sur notre site internet) sont applicables à ce voyage. L'itinéraire proposé n'est pas contractuel et pourra être adapté par le Commandant en fonction des conditions.



INFORMATIONS & RÉSERVATIONS

--

voyages@latitudeblanche.com

04 13 94 04 37

06 52 22 25 63



www.latitudeblanche.com

Crédit photos : Raphaël Sané, Morgane Monneret



LATITUDE BLANCHE SAS

World Trade Center Marseille Provence, 2 rue Henri Barbusse, 13001 Marseille

RCS 829 350 602 Licence d'agence de voyage IMO 13190016

RC HISCOX SA, 38 av. de l'opéra, 75002 Paris

*« NOUS AVONS PASSÉ UN VOYAGE DE RÊVE AU
GROENLAND, MIEUX QUE NOUS L'ESPÉRIONS ENCORE.
IL FAUT LE VIVRE POUR S'EN RENDRE VRAIMENT
COMPTE !
NOUS AVONS RENCONTRÉ UN ÉQUIPAGE ABSOLUMENT
GÉNIAL EN TOUS POINTS.
MERCİ À VOUS TOUS QUI ŒUVREZ POUR RENDRE TOUS
CES VOYAGES POSSIBLES ET SI MAGIQUES !
NATURELLEMENT, LE DÉPART DU BATEAU A ÉTÉ AVEC
UNE GRANDE LARME. »*

MME K.
VOYAGE DU 21 AOÛT AU 1ER SEPTEMBRE 2022

