

LATITUDE BLANCHE

PRINTEMPS 2025

# SPITZBERG

PARTEZ À LA DÉCOUVERTE DU PRINTEMPS  
POLAIRE À BORD DE POLARFRONT



DU 5 AU 14 MAI  
DU 23 MAI AU 1ER JUIN

10 JOURS / 9 NUITS



**SPITZBERG**

**Une aventure dans le sillage des grands explorateurs**

# SOMMAIRE

**p.3**

## **VOTRE EXPÉDITION**

Les points forts du voyage  
Info pratiques  
Vos activités

**p.4**

## **LE SPITZBERG**

## **LE PRINTEMPS POLAIRE**

**p.5 - 10**

## **ITINÉRAIRE**

**p.11 - 14**

## **POLARFRONT**

## **UN NAVIRE REMOTORISÉ**

**p.15**

## **TARIFS**

**p.16**

## **CONTACTS DE RÉSERVATION**



# VOTRE EXPÉDITION

## Dates de départ

- ★ Du 17 au 26 avril 2025
- ★ Du 5 au 14 mai 2025

## Infos pratiques

- ★ Navigation : l'ouest du Spitzberg
- ★ Période : printemps 2025
- ★ Durée : 10 jours / 9 nuits
- ★ Embarquement : Longyearbyen, Spitzberg, à 17h
- ★ Débarquement : Longyearbyen, Spitzberg, à 9h
- ★ Température moyenne : -5°C
- ★ Niveau de difficulté : tous niveaux

## Points forts



Faune polaire variée



Banquise très présente



Soleil de minuit



Paysages enneigés

## Activités

- Randonnées en raquettes
- Observations animalières
- Visites de sites historiques
- Excursions en Zodiac
- Conférences
- Activités nautiques  
(pêche, pédalo polaire)

2 guides d'expédition, spécialistes des régions polaires, encadreront vos activités et animeront des conférences sur des sujets divers tels que la faune arctique, la glaciologie, la géologie... Ils vous conteront également l'histoire de la conquête des Pôles et vous emmèneront visiter les vestiges des grandes expéditions.



# LE SPITZBERG AU PRINTEMPS

BIEN AU-DELÀ DU CERCLE POLAIRE, À DEUX PAS DU PÔLE NORD, LATITUDE BLANCHE VOUS EMMÈNE À LA DÉCOUVERTE DU SPITZBERG, VÉRITABLE JOYAU DE L'ARCTIQUE !

CET ARCHIPEL EST RÉPUTÉ POUR LA RICHESSE DE SA FAUNE ET SES PAYSAGES À COUPER LE SOUFFLE.

AU PRINTEMPS, LORSQUE LA LUMIÈRE REVIENT APRÈS LA LONGUE NUIT POLAIRE, LES PAYSAGES ENNEIGÉS DU SPITZBERG SE RÉVÈLENT COMME PAR MAGIE. LA NATURE SE RÉVEILLE EN DOUCEUR ET LA BANQUISE, TERRAIN DE CHASSE PRÉFÉRÉ DES OURS, EST PARTOUT. POLARFRONT SE FAUFILE ENTRE LES ICEBERGS POUR VOUS FAIRE VIVRE UNE EXPÉRIENCE HORS-NORME AU PLUS PRÈS DE LA NATURE...

**EMBARQUEZ POUR LE VOYAGE DE VOTRE VIE !**



# UN ITINÉRAIRE SUR-MESURE POUR UNE EXPÉRIENCE UNIQUE



# ITINÉRAIRE JOUR 1

## LONGYEARBYEN

Embarquement à 17h00 et accueil à bord de Polarfront.

Découverte du navire et de vos espaces de vie autour d'un cocktail de bienvenue.

Appareillage à 18h.



# EXEMPLE D'ITINÉRAIRE JOURS 2 À 9



## KROSSFJORD

### *Baie de la Croix*

La baie de la Croix offre un magnifique condensé du Spitzberg : glaciers tombant dans la mer (notamment le majestueux front de glacier du Lillihook long de 7 kilomètres, et le glacier du 14 juillet), toundras, et sites historiques.



## KONGSFJORDEN

### *La Baie du Roi*

La Baie du Roi fut le point de départ de nombreuses tentatives de conquête polaire. Outre son riche passé historique, les paysages y sont magnifiques : fjords encombrés d'icebergs et rivages recouverts de toundra.

Vous randonnerez vers de beaux panoramas.





# EXEMPLE D'ITINÉRAIRE JOURS 2 À 9

## MAGDALENEFJORDEN

### *Baie de la Madeleine*

La Baie de la Madeleine doit son nom à la patronne des baleiniers. En effet, ce fjord de 10 kilomètres de long, entouré de pics alpins, constituait un excellent abri pour les baleiniers qui affluaient au 17ème siècle. Aujourd'hui, les rivages sont parsemés de vestiges montrant toute la richesse historique du Spitzberg.

La Baie de la Madeleine constituera le point de départ d'une randonnée vers le grand glacier.



## SMEERENBURGFJORD

### *Fjord de la Graisse*

Le Smeerenburgfjord est connu pour le rôle qu'il a joué dans l'histoire du Spitzberg.

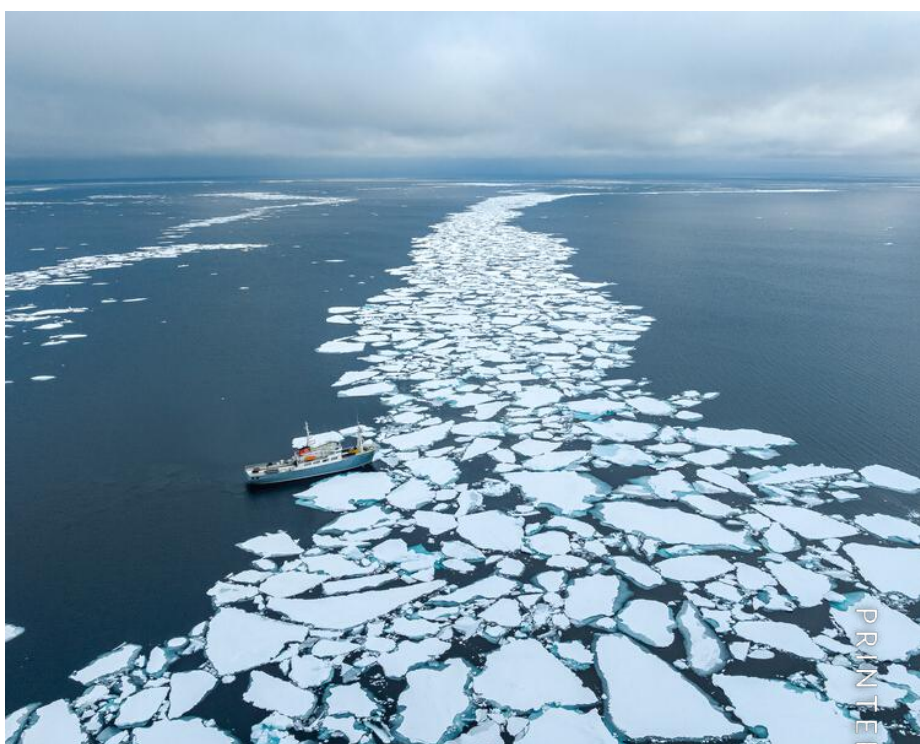
En effet, une station de chasse à la baleine y a été inaugurée en 1616 avant d'être abandonnée en 1660. Abruptes, presque hostiles, les rivages du fjords sont recouverts de glace, empêchant le développement de la végétation, mais dévoilant des paysages spectaculaires !



# EXEMPLE D'ITINÉRAIRE JOURS 2 À 9

## BANQUISE

Polarfront naviguera dans les glaces, en direction du Nord et de l'Est, à la recherche de la banquise. Nous rejoindrons ainsi le détroit de Hinlopen et ses colonies d'oiseaux.

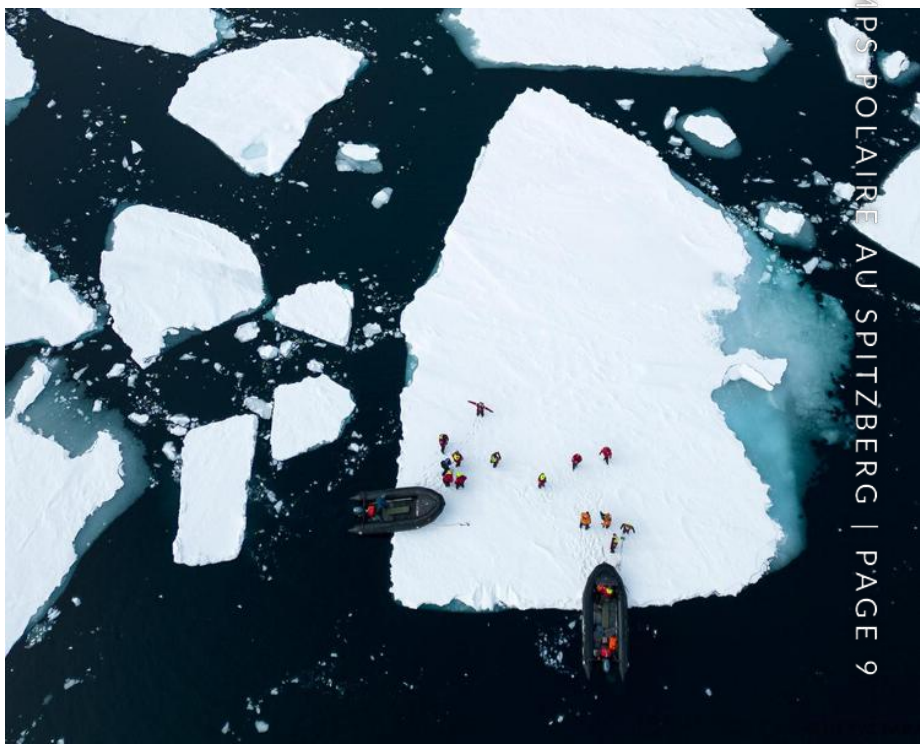


## BELLSUND

Le Bellsund (large de 20 km) est l'entrée d'un système de trois fjords en ramifications débouchant sur de magnifiques glaciers. Le Bellsund pénètre ainsi jusqu'à 80 km vers l'intérieur des terres.

Sur la côte sud, les vestiges d'anciennes stations baleinières du 17ème siècle, tandis que sur la côte nord vous découvrirez les restes de tentatives d'exploitation minière (zinc, or, charbon).

Le Bellsund offre de nombreux sites de randonnées d'où vous pourrez observer des paysages à couper le souffle typiques du Spitzberg.



# EXEMPLE D'ITINÉRAIRE

## JOUR 10

### LONGYEARBYEN

C'est ici que s'achèvera cette belle aventure.

Le débarquement a lieu à 9h après le petit-déjeuner.



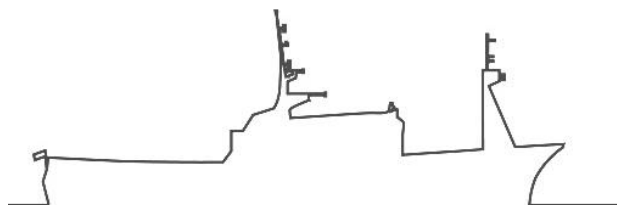
# LE DERNIER NAVIRE MÉTÉOROLOGIQUE AU MONDE

## Caractéristiques

12 PASSAGERS  
LONGUEUR 55 MÈTRES  
LARGEUR 10 MÈTRES  
PROPULSION HYBRIDE  
PAVILLON ET ÉQUIPAGE FRANÇAIS

2 GUIDES NATURALISTES  
CHEF FRANÇAIS  
SAUNA PANORAMIQUE  
BAIN NORDIQUE

**En véritable yacht d'expédition, Polarfront sait se faufiler dans les fjords les plus secrets pour vous offrir une expédition au plus près de la vie sauvage.**









# POLARFRONT

## PLUS ÉCO-RESPONSABLE

**Dans une volonté permanente de limiter notre impact sur l'environnement et de protéger ces régions polaires qui nous sont chères, Polarfront sera remotorisé au cours de l'hiver 2023.**

Une propulsion hybride va être mise en place et permettra de prolonger la durée de vie du navire (15 à 20 ans environ). Hormis notre attachement à Polarfront et sa dimension historique dans le monde maritime et météorologique, détruire un navire de cette taille encore capable de naviguer serait une aberration écologique !

### Les avantages



Réduction de la consommation de combustible et des émissions de CO<sub>2</sub>, équivalente à l'absorption de 17 500 arbres sur une année !



Limitation du bruit et des vibrations issues du moteur et de l'hélice pour votre confort à bord.



La faune sous-marine et terrestre étant très sensible aux bruits générés sous l'eau, la réduction de notre impact sonore est devenue une priorité.



# TARIFS\*

Suites Mike : 11 330 €

Suites Loomis : 12 460 €

Suite Armateur : 14 160 €

*Occupation d'une cabine double  
par une personne seule :  
supplément de 25%*

## Votre voyage comprend

- Séjour à bord en pension complète
- Cocktail de bienvenue
- Cocktail et dîner du Commandant
- Accès aux espaces bien-être
- Excursions en Zodiac
- Activités nautiques (Pédalo polaire, pêche...)
- Conférences à bord

*\*Notre tarif s'entend par personne, sur la base d'une occupation double des cabines et ne comprend pas l'acheminement jusqu'au navire à l'embarquement et jusqu'à votre domicile au débarquement. Nous pouvons vous accompagner dans la réservation de vos vols, n'hésitez pas à nous solliciter. Les Conditions Générales de Vente de la compagnie (disponibles sur notre site internet) sont applicables à ce voyage.*

*L'itinéraire proposé n'est pas contractuel et pourra être adapté par le Commandant en fonction des conditions.*





# INFORMATIONS & RÉSERVATIONS

--

[voyages@latitudeblanche.com](mailto:voyages@latitudeblanche.com)

**04 13 94 04 37**

**06 52 22 25 63**



[www.latitudeblanche.com](http://www.latitudeblanche.com)

LATITUDE BLANCHE SAS

World Trade Center Marseille Provence, 2 rue Henri Barbusse, 13001 Marseille

RCS 829 350 602 Licence d'agence de voyage IMO 13190016

RC HISCOX SA, 38 av.de l'opéra, 75002 Paris



Crédit photos : Mickaël Peralta, Cécile Belhamri, Hervé Baranx

*« MIEUX QU'UN VOYAGE, CE FUT UNE  
AVENTURE, CERTAINEMENT L'UNE  
DES PLUS BELLES DE MA VIE ! »*

M.Y  
VOYAGE DU 17 AU 26 AVRIL 2022

